



ANLY CONTROLLER

AEVR 數位型三相(單相)電壓多功能保護繼電器



功能特性：

- 為數位式三相(單相)電壓指示及異常檢測器。
- 可作電壓過高及過低檢測，其電壓過高或過低延遲時間可各別設定0.1秒至10秒。
- 可作欠相檢測，其欠相延遲時間為固定2秒。
- 可作相序檢測，其逆相延遲時間為固定0.5秒。
- 可作三相電壓不平衡(相電壓差超過 $\pm 5\%$ 以上)檢測，其延遲時間為固定3秒。
- 可於馬達運轉中檢測欠相。
- 可設定手動或自動復歸，而其自動復歸延遲時間為可選1秒或5秒。

型式分類：

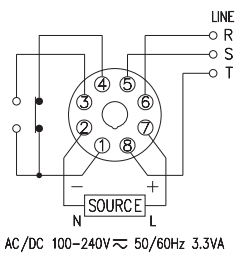
規格：

操作電壓	AC/DC(V): 100 - 240
操作電壓範圍	額定操作電壓的85~110%
電源頻率	50 / 60 Hz
檢出方式	電壓檢出
檢出範圍	P : 77 ~ 143VAC PD : 77 ~ 143VDC L : 160 ~ 300VAC LD : 160 ~ 300VDC H : 277 ~ 519VAC
復歸時間	1sec / 5sec
顯示	顯示解析度 $\pm 1\%$
接點容量	250VAC 5A 電阻性負載
消耗功率	約3.3VA
使用壽命	機械: 5,000,000 次 電氣: 100,000 次(額定容量內)
使用周圍溫度	-10 ~ +50°C (不可結冰結露)
使用周圍濕度	MAX 85%RH (不可結露)
使用海拔高度	MAX 2000m
重量	約135g

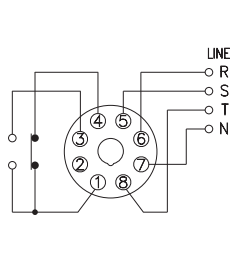
電源型式		三相三線式	三相四線式	單相二線式		直流電壓式				
輸出接點		1C		1C		1C				
檢測電壓範圍	P	UNDER 77-120V OVER 100-143V	AEVR-NP	AEVR-YP	----	----	AEVR-NPS AEVR-YPS	AEVR-NPSB AEVR-YPSB	AEVR-NPD	AEVR-YPD
	L	UNDER 160-240V OVER 220-300V	AEVR-NL	AEVR-YL	----	----	AEVR-NLS AEVR-YLS	AEVR-NLSB AEVR-YLSB	AEVR-NLD	AEVR-YLD
	H	UNDER 277-440V OVER 380-519V	AEVR-NH	AEVR-YH	AEVR-N4	AEVR-Y4	AEVR-NHS AEVR-YHS	AEVR-NHSB AEVR-YHSB	----	----

接線圖：

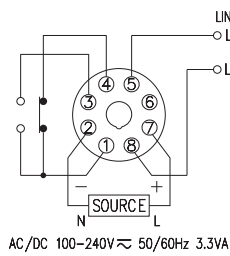
三相三線式



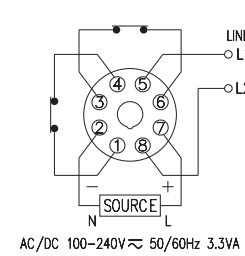
三相四線式



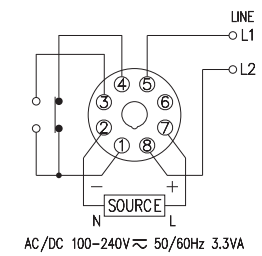
單相二線式 1C



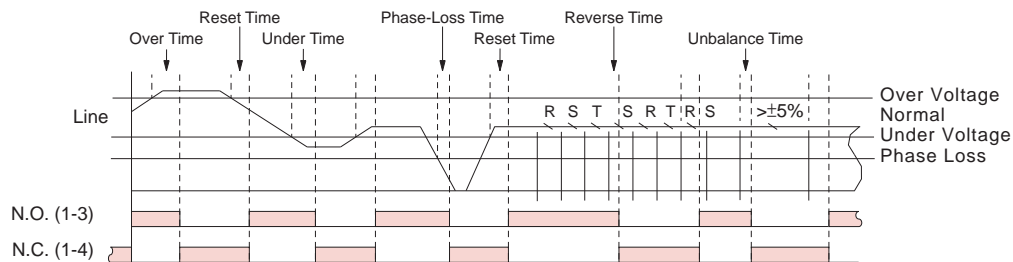
單相二線式 2B



直流電壓式

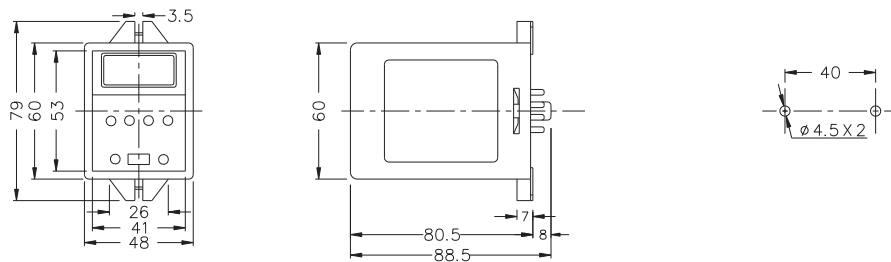


時序圖：

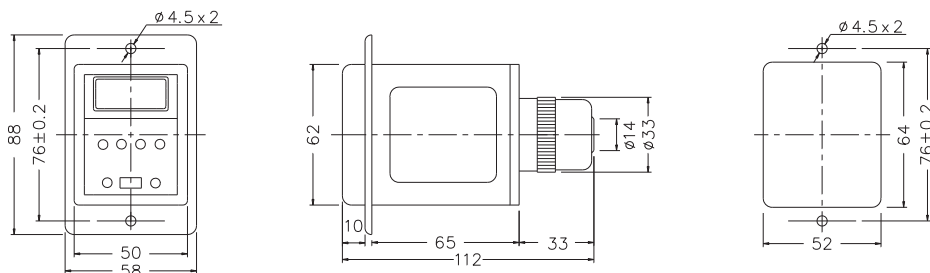


外形尺寸：(mm)

N型(露出型)：使用 8PFA座



Y型(埋入型)：使用 US-08 或 P3G-08座



公差: ±0.1

安良電氣有限公司

<http://www.anly.com.tw>

台北總公司：新北市新莊區福壽街202巷19號
 TEL: +886-2-2996-3202 FAX: +886-2-2996-2017
 台中分公司：台中市北區進化路351巷6號
 TEL: +886-4-2360-0434 FAX: +886-4-2360-0414
 高雄分公司：高雄市苓雅區四維三路89之1號
 TEL: +886-7-331-6490 FAX: +886-7-334-6419
 香港分公司：香港九龍太子道141號長榮大廈13字樓K座
 TEL: +852-2397-2505 FAX: +852-2397-6080
 無錫分公司：無錫市新吳區展鴻路28號1號地塊A棟2樓
 TEL: +86-510-85304801~3

馬來西亞分公司：NO.1, JALAN 6/89B, KAWASAN PERINDUSTRIAN TRISEGI, BATU 31/2 OFF JALAN SUNGAI BESI, 57100 KUALA LUMPUR, MALAYSIA
 TEL: +60-3-7983-5758 FAX: +60-3-7981-5052
 印尼分公司：JL. PANGERAN JAYAKARTA 117/B9, JAKARTA PUSAT, 10730 INDONESIA
 TEL: +62-21-624-8436 FAX: +62-21-626-1228